




- ・不明な点は濃いピンクのTシャツを着た朋友祭実行委員までお尋ねください
- ・立ち入り禁止区域への侵入はご遠慮ください
- ・ゴミは原則お持ち帰りください
- ・写真撮影は許可証をお持ちのかたに限らせていただいています  
皆様のご協力お願いいたします



# GREETINGS

## 朋友祭

### 実行委員長

本日はご来場いただき、誠にありがとうございます。  
今年度は「世界の文化」をテーマに掲げ、スローガンに「万彩～One World, Many Colors～」を選びました。私たち実行委員はこの日のために約半年間、準備を重ねてきました。中央中等生が目指す「World Citizen」として、日本を尊重しつつ他国の多様な文化を学ぶことは、生徒一人ひとりの視野を広げる貴重な機会となります。各クラスの企画を通じ、未知の価値観に触れる喜びを感じていただければ幸いです。また、今回は初の試みとしてキッチンカーを導入しました。お昼時にはカフェテリアだけでなく、多種多様なグルメが並ぶキッチンカーへもぜひ足を運んでみてください。色とりどりの文化が混ざり合うこの朋友祭が、皆様にとって鮮やかな「万彩」の思い出となることを願っております。

## 22期


### 生徒会長

Welcome to Chuo Secondary School! 本日は第32回朋友祭に足をお運びいただき、本当にありがとうございます。様々な文化をモチーフに、千差万別な色とりどりの個々が団結して彩る朋友祭。本校ではめざましく変わる社会の中で、伝統と変革の調和を目指して、日々生徒会活動に取り組んでいます。それぞれの想いが花開き、一つの行事が華やかに完成する様子に、中央中等教育学校の魅力をご覧くださいと思います。来場くださった方々も含め一人ひとりが一部分を構成する、そんな朋友祭が、新たな世界を開拓し、未来につながる大切な思い出になることを願っています。  
地球市民の序章に乞うご期待!!

## 令和8年度

### 校長

第32回朋友祭にご来場いただき、ありがとうございます。本校は「World Citizen（地球市民としての日本人）」を目指す生徒像として掲げ、日々の教育活動を行っています。この朋友祭は、生徒たちが日頃の学習の成果を学校内外に広く発信し、達成感や充実感を味わうとともに、学習意欲のさらなる向上を図る機会となっています。今回のテーマは、「万彩～One World, Many Colors～」です。世界には数え切れないほどの文化（万彩）があることを表現しました。この朋友祭をきっかけとして、多様性こそが世界の魅力であることを皆様にも考えていただければ幸いです。それでは、どうぞごゆっくりお楽しみください。



# CONTENTS

GREETINGS	2
目次	3
TIME TABLE (STAGE)	4
地球儀	5
お知らせ,一階案内図	6
キッチンカー	7,8
HIグランプリ	9
製作者挨拶	10,11
グッズ販売	12
校外案内図	13
バス時刻表	14,15
部活動・委員会企画紹介	
管弦楽部	16
後期文化部茶道班	17,18
美術部	19
科学部	
前期文化部	20
保健委員会	
生徒会	21
MEMO	22

朋友祭  
2026

# TIMETABLE

30日(土)

第一体育館

<b>9:30</b>	鼓楽衆 志(しん) 和太鼓	<b>11:30</b>	管弦楽部 スペシャルステージ
<b>9:43</b>	後期野球部 ダンス	<b>12:20</b>	??? サプライズ企画
<b>9:59</b>	Non Stop ダンス	<b>12:45</b>	BLACKQUEEN ダンス
<b>10:05</b>	こんがりドンキー コント	<b>13:06</b>	MILLee 歌
<b>10:13</b>	purple 歌	<b>13:27</b>	RASS FILMEE ダンス
<b>10:21</b>	きゅるりんってしてみた ダンス	<b>13:43</b>	Quince ダンス
<b>10:37</b>	iLIFE! ダンス	<b>14:04</b>	Over Noise バンド
<b>10:58</b>	DESERTED DESERT バンド	<b>14:20</b>	リッカ バンド
<b>11:14</b>	スパニッシュ後藤 コント		

出演団体名簿



出演団体紹介は  
こちらから!

# THE EARTH

装飾班では直径1.5mの地球儀モニュメント制作を行いました  
 今までにないような迫力のある全校制作を作ろうと思い制作を進めました  
 全校からペットボトルキャップを回収し、モザイクアートで大陸を表現します！  
 何度も試作を重ね、先生方や生徒の皆さんに多くの協力をしていただいた地球儀です  
 制作の過程を紹介します！！

## Step 1

直径1.5mのボールに新聞紙を貼り付け、スプレーを吹きかけて海を表現！



作業にご協力いただいた皆さん ありがとうございます  
 ございました！！



## Step 2

ペットボトルキャップを大陸になるように貼り付ける！

## Point

黄色、黄緑、濃い緑のキャップを使ったグラデーションにご注目！

## Greeting

皆さんから集めさせていただいたキャップがあつてこそこの作品です  
 無理な要望に答えていただき本当にありがとうございました

# ANNOUNCEMENT

迷子・落とし物等不明な点は1F朋友祭実行委員会本部までおねがいします

カフェ 営業時間帯：11時～13時

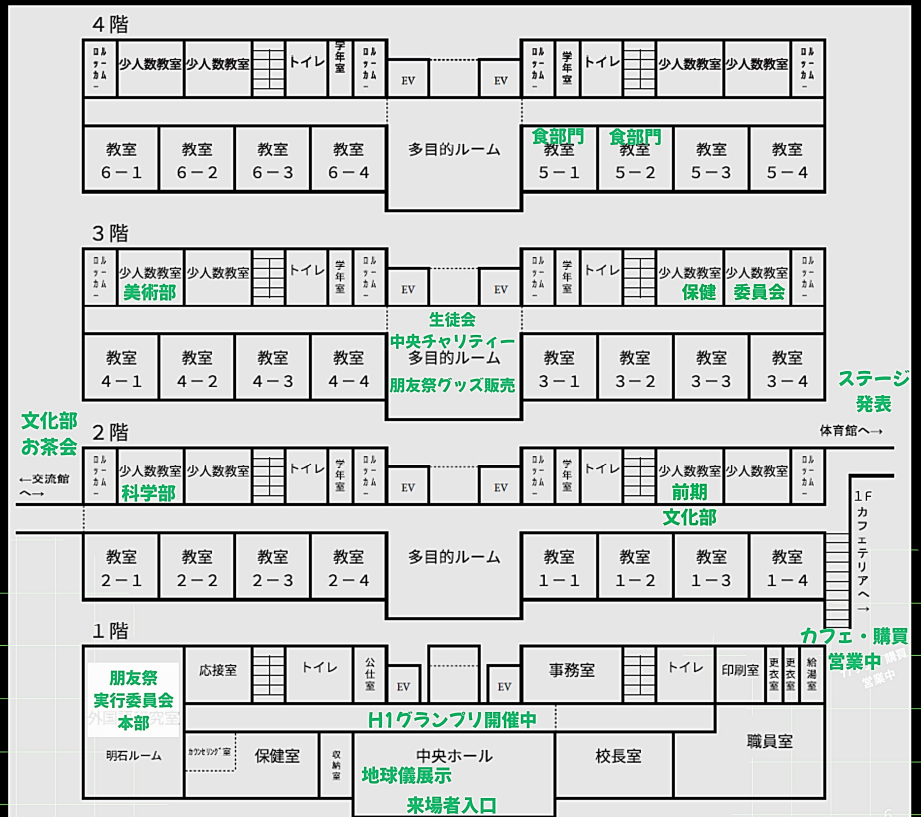
購買（パン販売）：11時半～12時半

キッチンカー：10時～14時半

エレベーターの使用は原則お控えください  
 （お体の不自由な方に限らせていただきます）

立ち入り禁止区域（5、6階及び各階ロッカールームなど）への侵入はご遠慮ください

皆様のご理解とご協力よろしくお願いたします



# KITCHEN CAR



!! 中央中等にキッチンカーがやってくる!!  
! 世界の食文化を堪能しよう!

## 1. ドコマデモ

### MENU

- 海鮮カリッとチヂミ・・・500yen
- マンニョムチキン・・・500yen
- 沖縄カレーポテトフライ・・・500yen
- コリアンチーズボール・・・500yen
- 自家製おおぶり唐揚げ・・・500yen
- かき氷・・・400yen
- いちごフラッペ・・・600yen
- 台湾フルーツティー・・・600yen



### MENU

- ロングポテト・・・900yen
- おつまみケバブ・・・800yen
- ケバブサンド・・・900yen

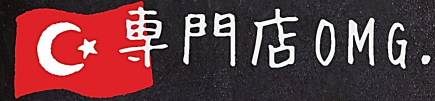


## 2. YEL KEBAB



Food Truck WORLD CULTURE

## 3. サバラップ



### MENU

- サバラップ・・・700yen
- サバ飯・・・600yen
- ホイップメロンパン・・・450yen
- ドリンク・・・400yen



### MENU

- かき氷・・・800yen
- オリジナルラテ・・・500yen
- 焼きだんご・・・500yen



## 4. 上州やなぎや



## ~ANNOUNCEMENT~

- ・飲食場所について  
カフェ、カフェテラス、及び屋外ベンチをお使いください (場所は裏表紙へ)  
校内での食べ歩きはご遠慮ください
- ・ゴミについて  
キッチンカーで出たごみはそれぞれのごみ箱へお願いいたします  
校内でのごみ捨てはご遠慮ください

# H1-GRAND PRIX

## H-1 グランプリ

今年の朋友祭は、皆さんの1票でNO.1企画が決まります！  
校内を巡り「これはすごい！」と思う企画にぜひ投票してください！

### 投票ルール

- 投票場所: 中央ホール (ホワイトボード)
- 投票方法:  
受付でお渡しした3色のシールを、各部門の投票シートに1枚ずつ貼ってください
- 評価ポイント:
  - A. 今回のテーマ「世界の文化」をより深く感じられたか
  - B. 企画として最高に楽しめたか、魅力があったか

### 部門カテゴリー

- ☆ 基礎期 部門 (1・2年生)
- ☆ 充実期 部門 (3・4年生)
- ☆ 発展期 部門 (5・6年生)

\*投票権は来場者だけです

## Comments from Creators

theme

今年度のテーマは「世界の文化」ということで、一つの世界にたくさんの文化、「色」があると考え「万彩～One World, Many Colors～」にしました。中央中等の朋友祭という一大イベントをこのテーマで進めることができ、光栄です。みなさんと個性ある「色」を出せるような最高の朋友祭にしましょう！  
2年 金井心彩

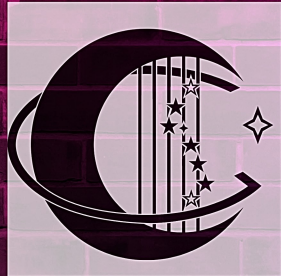
万彩

~One world many colors~

poster

今年のテーマ「万彩～One World, Many Colors～」に沿って、それぞれの文化や個性が自由に輝く様子を鮮やかな色彩と勢いのある構図で表現してみました。個性の強い中等生一人ひとりが自分らしく輝き、白亜に映える学び舎を多種多様な色で埋め尽くせるような朋友祭になることを願っています！  
5年 山口琉葵





### key ring

本校の略称として用いられる「GCS」をモチーフとし、円環がGを、月がCを、星がSを表現しています。さらに月に架かる弦を五線譜に見立てると、星の音符が本校の校歌の冒頭である「はるはむらさき」の七音と重なります。星を紡ぎ形取る伝統は世界のどの文化においても存在しており、本校の生徒達が世界中で輝く星のように活躍するようという願いを込めています。  
6年 高橋航平

### T-shirt

本校の略称として親しまれているGCSの3文字を、生命力溢れるキャッチーなキャラクターにしてみました。手を組んで歩く姿で、協力して素晴らしい文化祭・体育祭を作り上げようというメッセージを表現しました。また、コカコーラのロゴを模倣して、爽やかさを表しました。  
6年 久田瑠南



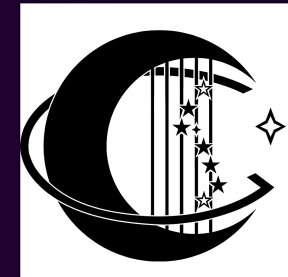
### towel

テーマ「世界の文化」を意識できる要素として、デザインの上下に国々の文化やそれぞれの個性を表す沢山の四辺形と、目指す生徒像であるGoodwill・Confidence・Superbを表した3本線をあしらひ、ロジカルな印象を与えるネイビーと白で彩色を施しました。朋友祭を彩る一つの存在になれば幸いです！  
2年 岸美智子



### GOODS

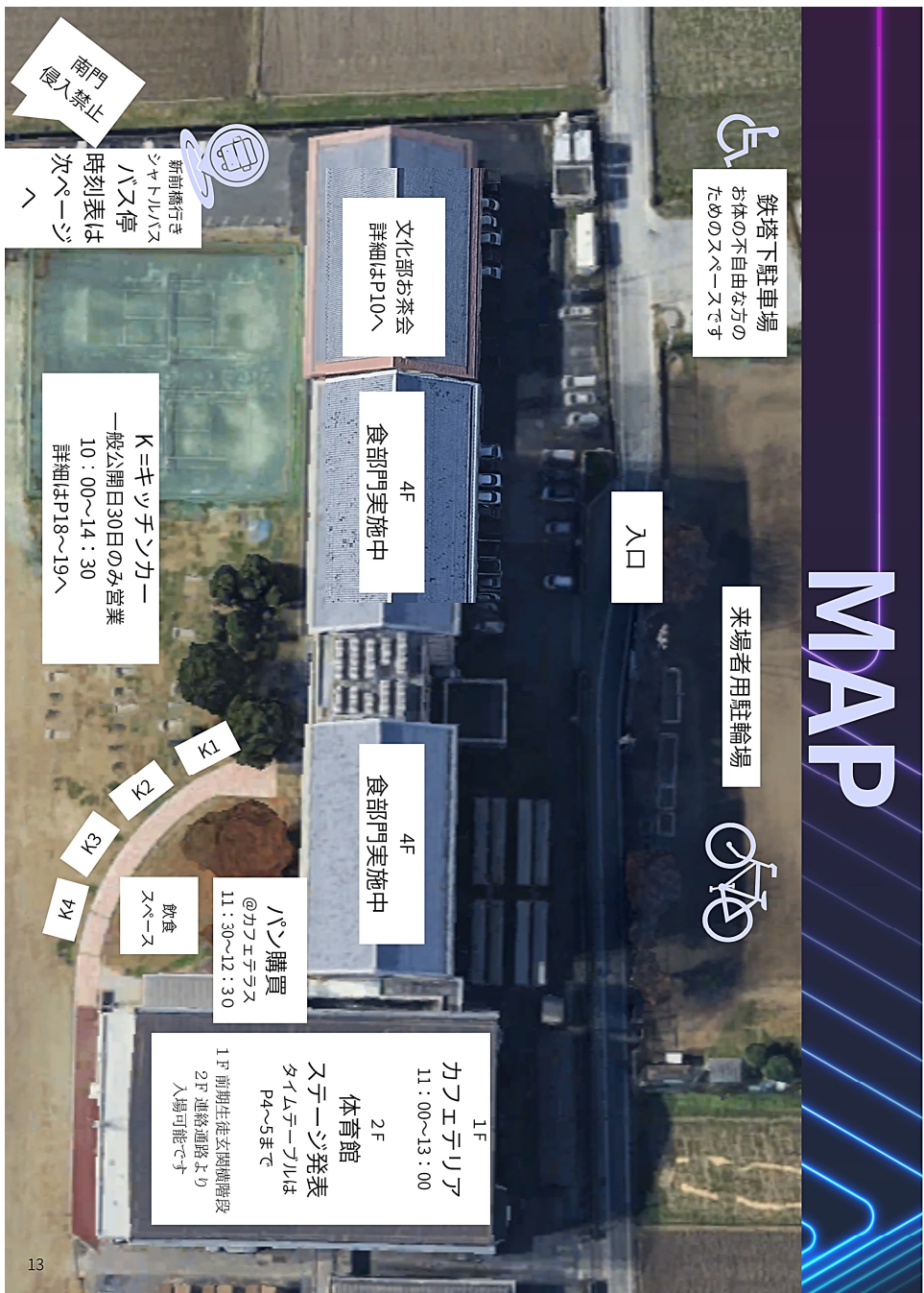
キーホルダー  
PRICE : 250yen



タオル  
PRICE : 550yen

売り上げは**日本赤十字**に  
寄付されます  
なくなり次第終了予定です

@3階多目



## バス時刻表

詳細は各バス会社のHPをご覧ください  
本校の無料シャトルバスのバス停は前ページへ

時間	無料シャトルバス		ぐるりん京ヶ島線系統7	
	学校発	新前橋駅発	高崎駅発	学校前バス停発
8時		30		
9時	00,30	00,30	35	
10時	00,30	00,30		02
11時		00,30	10	37
12時	15,45			
13時	15,45	15,45	05	32
14時	15,45		40	
15時	00,25			07
16時			25	53

時間	群馬中央バス 川曲線		ぐるりん 京ヶ島線系統日	
	学校前 バス停発	新前橋駅発	学校前バス 停発	高崎駅発
8時	17,47	40		
9時	02,32			55
10時	47	25	32	
11時	52	30		30
12時	27	35	07	
13時	47	25		25
14時	37	15	02	
15時	17	55	07	00
16時	20,57	35		45

# Orchestore club

曲目：  
ラデツキー 行進曲  
(指揮者体験 実施中!!)  
ミッションインポッシブル

君も指揮者に  
なれるかも?!



11:30~  
体育館にて



~ 定期演奏会のお知らせ ~  
9月13日(日)  
音楽センター  
12:30 ミニコンサートスタート  
13:30 開演

フォローしてね!

待ってるよー



@CHUTOORCHE



## お茶会@文化祭

5月29日(金) 10:40~14:40

30日(土) 9:30~14:30

\*在校生は金曜日のみ

30分につき一回のお点前  
です。予約も可

真美善義にて

参加費 ¥200



中央中等教育学校 茶道部

# お茶会

@文化祭



5月29日(金) 10:40~14:40

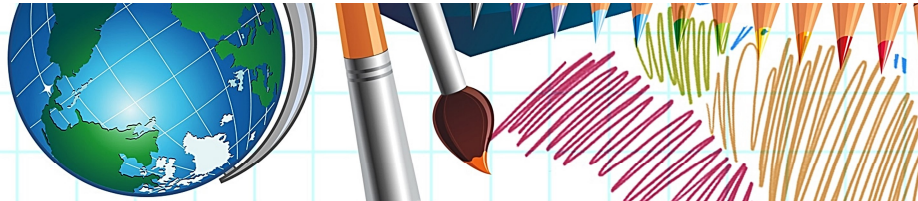
30日(土) 9:30~14:30

\*在校生は金曜日のみ

30分につき一回のお点前  
です。予約も可

真美善義にて

参加費 ¥200



# ART CLUB

生徒作品を展示します。

興味がある方は

3F少人数教室へ!

# 科学部

🧪 バスボム作り

🧪 化石クイズ

🧪 生き物もいるよ!!



こんにちは!!

2年教室前少人数教室

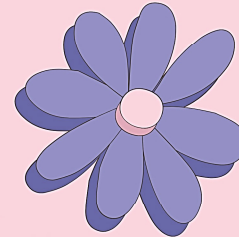
# 前期文化部

## 生け花の展示

きれいな花を

君と

見たい



# 美姿勢の部屋

Let's become animals together!



「あれ? 体が痛いなあ」

それ、姿勢のせいかもしれません

ビデオを見て姿勢改善!

休憩がてら、いかがですか?

保健委員会

# CHUO CHARITY

-ORGANIZED BY SCHOOL COUNCIL-

今年のテーマ「万彩 ～ONE WORLD, MANY COLORS～」  
多様な文化が広がる一方で、  
紛争や難民問題などの国際課題が今も続いています。  
中央チャリティーを通して、現状に目を向け、  
「自分にできること」を考え、行動するきっかけに  
しませんか？

日程 | 5月30日  
場所 | 3階多目的ホール  
時間 | 9:30～11:30

生徒会本部の活動報告や  
課外活動に取り組んでいる  
生徒による展示も  
行っています！  
ぜひお越しください！

↓中央中等公式Instagramアカウントです。  
学校生活の様子や、朋友祭の情報も発信しています！  
ぜひご覧ください！



@\_CHUO.GCS\_

生徒会本部



# MEMO

Please write your own schedule!

DAY2

09.00

10.00

11.00

12.00

13.00

14.00

15.00

## Greeting

パンフレット作製にご協力いただきました  
関係者の皆様に感謝申し上げます  
このパンフレットが朋友祭を楽しむ手助けと  
なれば幸いです

By ポスターパンフレット係

